

BCS itera



Power BI

# TOOTMISE Power BI töölaud

ÜLEVAADE

KULUD

PLANEERIMINE

VALMISTOODANGU LAOSEISU ENNUSTUS

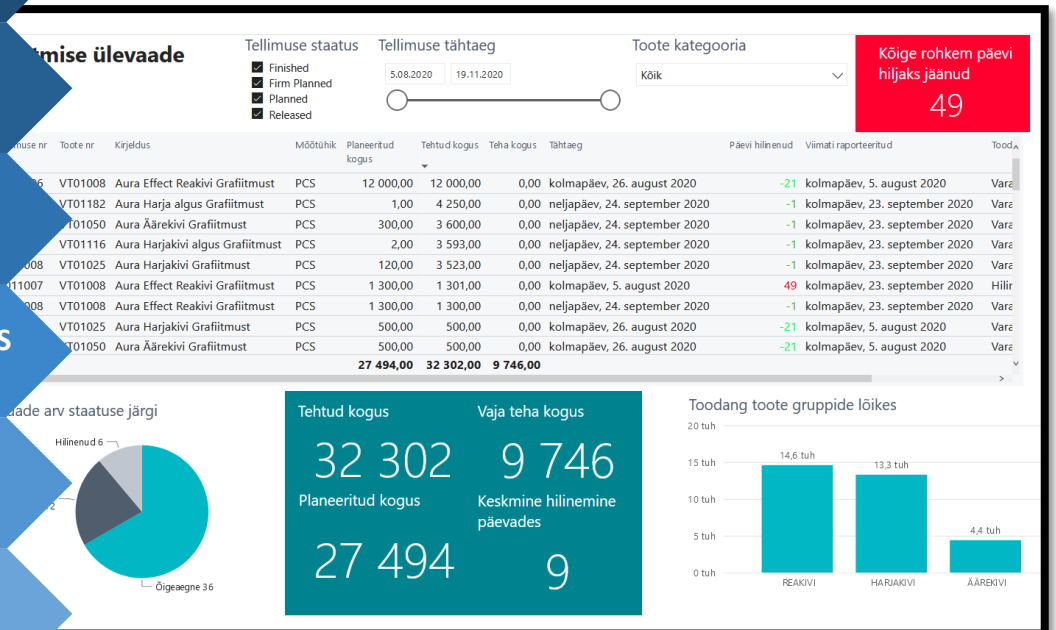
TOORAIN LAOSEISU ENNUSTUS

LAOSEIS ja LIIKUMISE KIIRUS

LAEKUMISED

MAKSMISED

Tootmise Power BI töölaud on Microsoft Power BI äpp, mis on mõeldud ettevõtte tootmisandmete analüüsimiseks ja visualiseerimiseks.



Bi365.ee

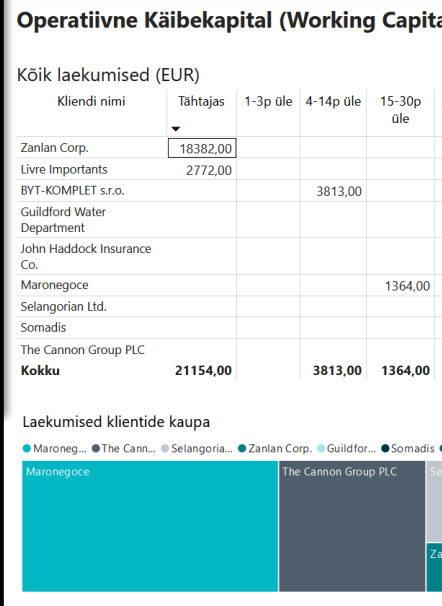
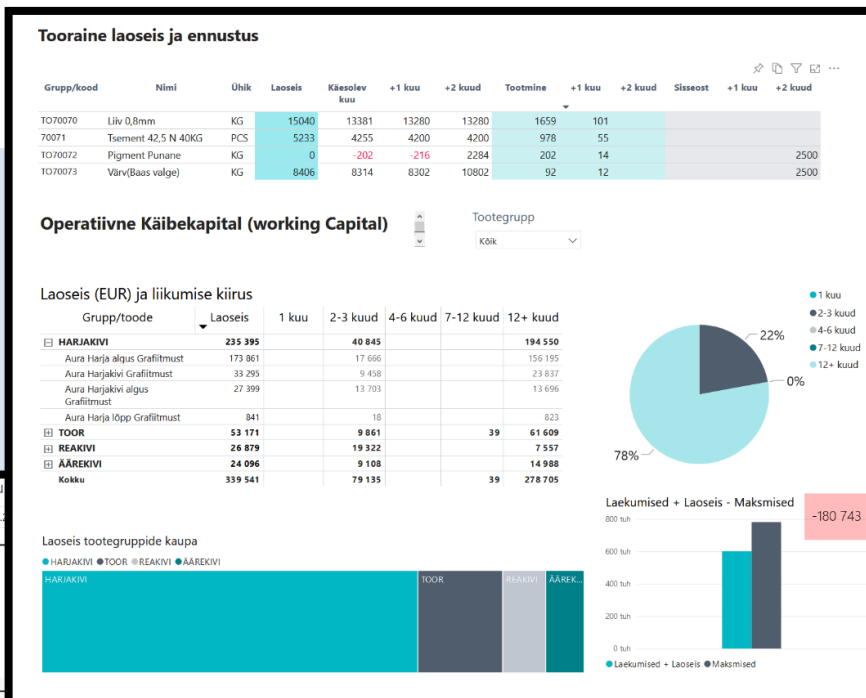
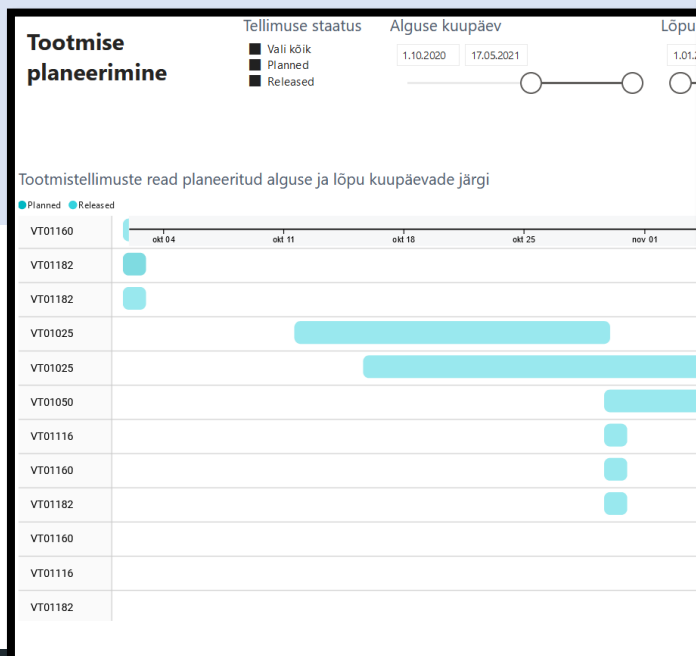
## Mis andmeid töölaud kasutab?

- Kaubad
- Hankijad
- Kliendid
- Tootmistellimused
- Tootmistellimuste komponentide read
- Tootmistellimuste read
- Tootmistellimuste postitused
- Kaubaandmik

- Ostutellimuste read
- Müügitellimuste read
- Ostureskontro
- Müügireskontro

Töölaua ning Business Central vahel toimub andmete liikumine üle veebiteenuste ehk Odata standardi teenuste.

Äpp toetab kõiki Microsoft Dynamics 365 Business Centrali versioone.



## Kuidas kasutusele võtta?

Kuna töölaud töötab Business Central'i standard andmete põhjal, siis on selle kasutusele võtmine lihtne ja ei vaja arendusi.

Tegevused, mis tuleb teha on järgmised:

1. Installeerida Business Central'i töölaua äpp
2. Power BI's seadistada süsteemi lähteaadress ning veebiteenuste kasutaja ja parool
3. Seadistada ettevõtte Power BI's

Partneri töö ca 3 tundi.

BCS itera

